

Claude Monet was born in Paris, France, and is famous for being one of the founders of Impressionism. Impressionism is an artistic style that is characterized by short, spontaneous brush strokes, thick paint, and vibrant colors that create the ide, or impression of a subject, rather than focusing on exact shapes and details. He was especially interested in the effect of the changing light on shadows, color, and mood of the subject. How does the morning sunlight look different from the light at noon? At sunset? Think about this today as you paint birch trees in the Impressionist style!



The Four Trees, 1891

MATERIALS

- 1 Sheet of White Paper
- Watercolor Paint
- Masking Tape

STEP 1:

Tear your masking tape into varying lengths. These will be your trees- make as many as you want!



STEP 2:

Tear your torn pieces of tape in half. This will give your trees a textured edge.



STEP 3:

Stick your tape vertically onto your paper, thinking of where you want your trees to be. Place the torn tape edges towards the outside of the trees.



STEP 4:

Use your watercolor set to paint the entire paper in different colors. Go ahead and paint over the tape too. Use many different colors!



STEP 5:

Let your paper dry for about half an hour until it is dry to the touch. Carefully remove the tape to reveal the white bark of your trees.

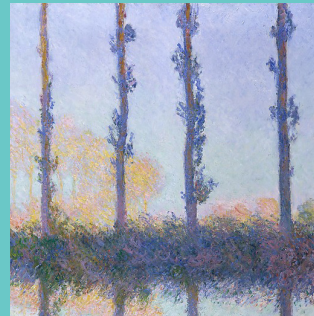


STEP 6:

Wet your brush and paint short horizontal black lines on the side of your trees- this creates the effect of shadows.



Claude Monet nació en París, Francia, y es famoso por ser uno de los fundadores del impresionismo. Impresionismo es un estilo artístico que se caracteriza por movimientos de pincel cortos y espontáneas, pintura gruesa y colores vibrantes que crean la idea o impresión de un sujeto en lugar de centrarse en las formas y detalles exactos. Estaba especialmente interesado en el efecto de la luz cambiante en las sombras, el color y el estado de ánimo del sujeto. ¿Cómo se ve diferente la luz del sol de la mañana a la luz del mediodía? ¿Al atardecer? Piense en esto hoy mientras pinta arboles de abedul en el estilo impresionista.



The Four Trees (1981)

MATERIALES:

- Hoja de papel blanco
- Pintura de acuarela
- Cinta adhesiva

PASO 1:

Corte la cinta adhesiva en varias tiras cortas y largas. Estas serán los árboles - haga tantas como quiere.



PASO 2:

Rompa sus pedazos de cinta por la mitad para dar textura a la cinta.



PASO 3:

Pegue la cinta verticalmente en su papel. Ponga los bordes de la cinta rasgada hacia el borde exterior del árbol.



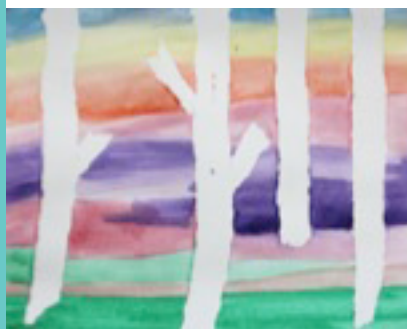
PASO 4:

Pinte todo el papel y la cinta con las acuarelas. Use varios colores.



PASO 5:

Deje el papel a secar por media hora. Quite cuidadosamente la cinta para revelar la corteza de árbol blanco.



PASO 6:

Moje el pincel y pinte horizontalmente líneas negras cortas en el lado de los árboles - esto crea el efecto de sombras.

