

Minerva Cuevas was born in Mexico City in 1975. Her paintings, sculptures, and installations address current social and political issues. Cuevas attended the Escuela Nacional de Artes Plásticas UNAM and is the founder of a non-profit, Mejor Vida Corp. The centerpiece of her 2015 *Feast and Famine* exhibition at Kurimanzutto entitled "Bittersweet - Hershey's" uses acrylic on canvas to reveal a hidden truth behind the cacao industry. Today, we will be creating our own candy bar to reveal truths about ourselves!



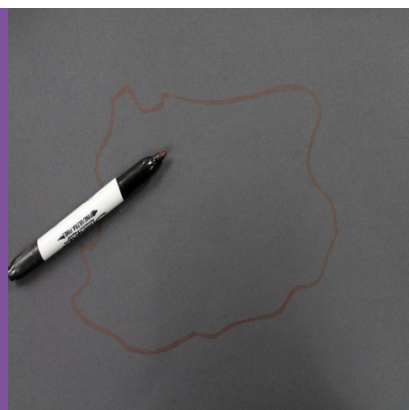
Bittersweet - Hershey's (2015)

MATERIALS:

- Black and brown construction paper
- Scissors
- Glue stick and liquid glue
- White and assorted colored pencils
- Black marker
- Aluminum foil

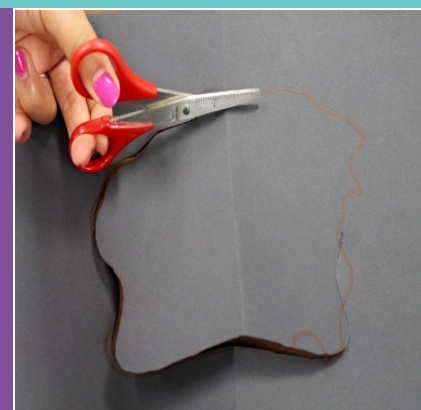
STEP 1:

Place your black paper horizontally. Use the black marker to outline an organic oval shape with curves.



STEP 2:

Following your outline, carefully cut out the center of the black paper. Using a glue stick paste the black paper with a hole directly on top of your brown sheet of construction paper.



STEP 3:

Now, create your candy bar wrapper. Use black marker to outline the letters of your name at the top of the sheet and a rectangle at the bottom to be your barcode.



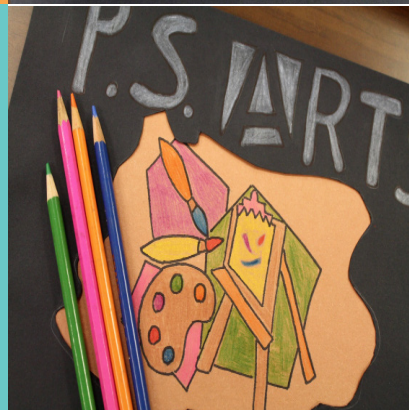
STEP 4:

Fill in the letters and rectangle with white colored pencil. Use your black marker to create the details for your barcode.



STEP 5:

On the brown construction paper, use colored pencils to draw an image that represents something you want to reveal about yourself or your passions.



STEP 6:

Then, crumple strips of aluminum foil and arrange them along the oval shape. Use liquid glue to secure the strips onto the paper.



Minerva Cuevas nació en la Ciudad de México en 1975. Su arte aborda temas sociales y políticos. Cuevas asistió la Escuela Nacional de Artes Plásticas UNAM y es la fundadora de una organización sin fines de lucro, Mejor Vida Corp. La pieza central de su exhibición en 2015 en Kurimanzuto, "Agridulce – Hershey's", usa acrílica en lona a revelar una verdad escondida en la industria del cacao. Hoy, vamos a crear nuestra propia barra de chocolate para revelar verdades sobre nosotros mismos.



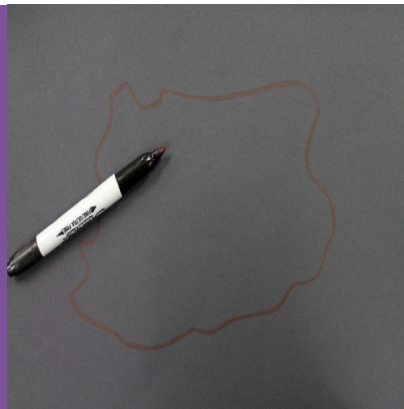
Agridulce - Hershey's (2015)

MATERIALES:

- Papel de construcción negro y marrón
- Pegamento y pegamento en barra
- Marcador negro
- Tijeras
- Papel de aluminio
- Lápices de colores

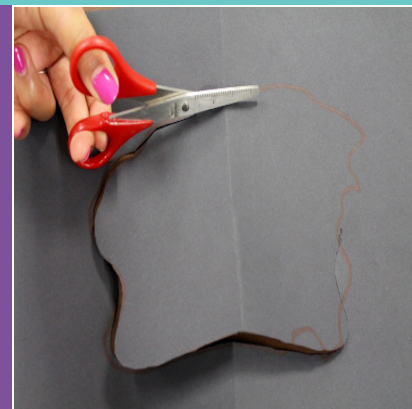
PASO 1:

Ponga el papel negro horizontalmente. Utilizando un marcador negro, esboce un óvalo orgánico con curvas.



PASO 2:

Cuidadosamente, corte a lo largo de el contorno para quitar el centro del papel. Use pegamento en barra para pegar el papel negro con un hueco sobre el papel marrón.



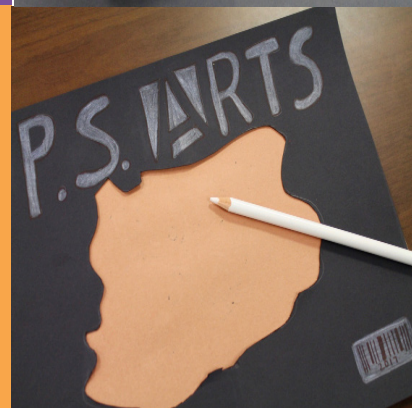
PASO 3:

Ahora, cree la envoltura de la barra del chocolate. Use el marcador negro para esbozar las letras de su nombre en la parte superior del papel. También, para crear el código de barras esboce un rectángulo en la parte inferior derecha.



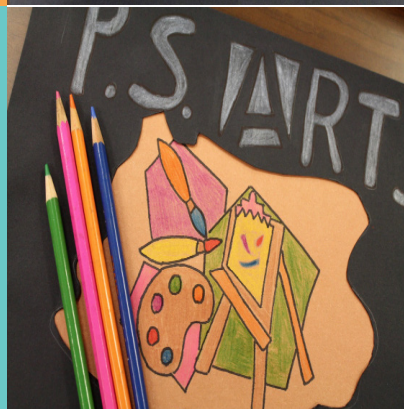
PASO 4:

Llene las letras y el rectángulo con el lápiz de color blanco. Use el marcador negro para añadir detalles en el código de barras.



PASO 5:

En el papel de construcción marrón use lápices de colores para dibujar una imagen que revela algo sobre ti mismo o algo que te apasiona.



PASO 6:

Seguido, arrugue piezas del papel de aluminio y arréguelas a lo largo del ribete de su imagen. Use pegamento liquido para pegar la aluminio en el papel.

